

PASOLINK NEO için

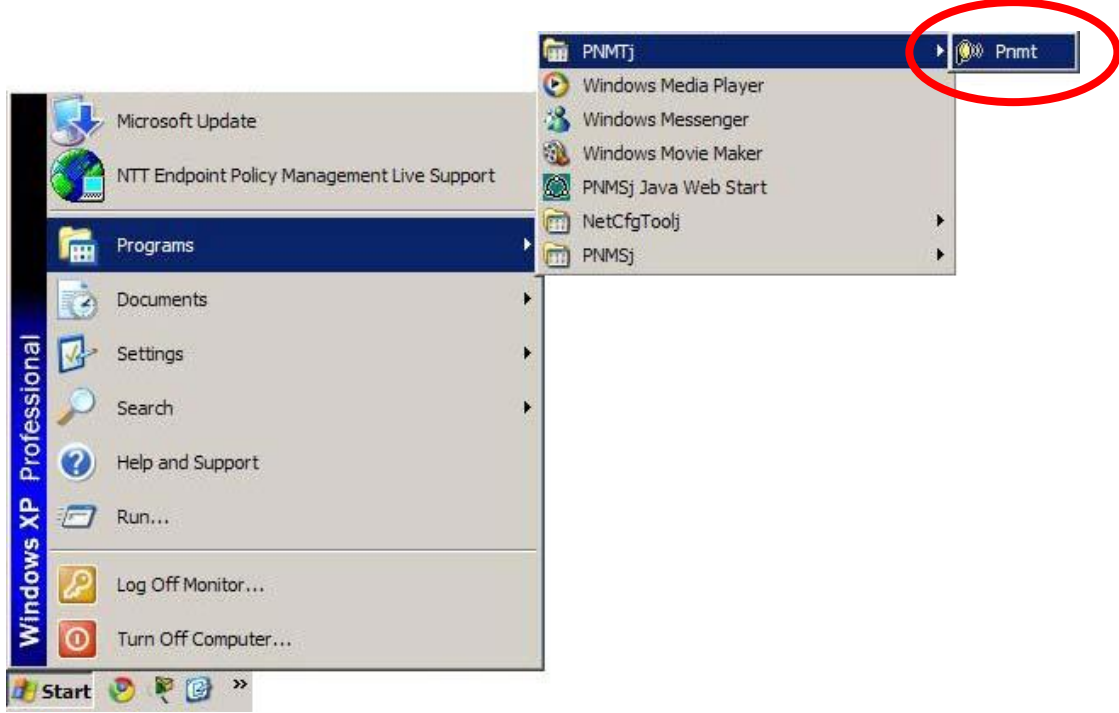
(v.1.0)



Lisans Yükseltme Kılavuzu

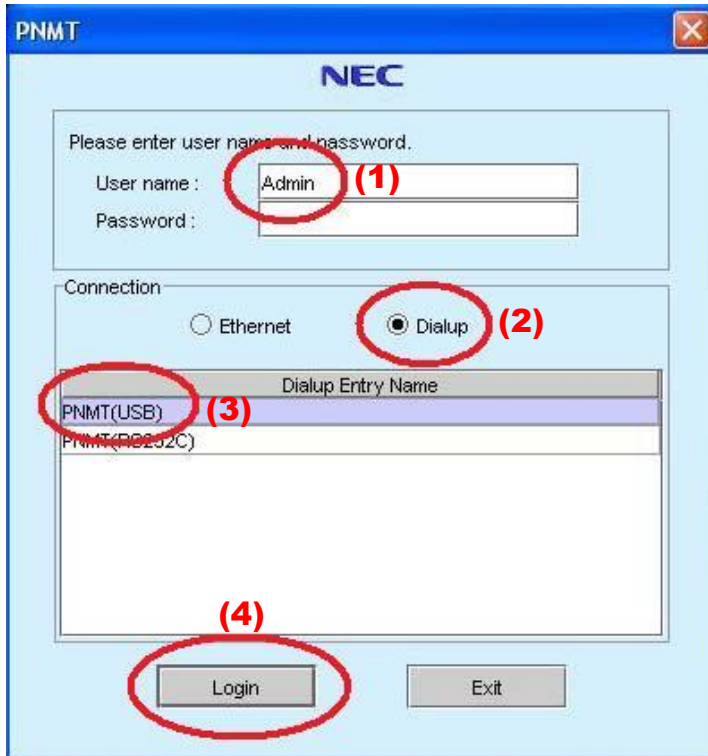
- Bu dokümanın amacı **Pasolink NEO** ürünü için **PNMTj** yazılımı kullanılarak **Lisans Yükseltilmesine** yol göstermektir.

Adım 1: PNMTj yazılımını başlatmak için **Başlat / Programlar / PNMTj / PNMT.exe** ikonuna tıklayınız.

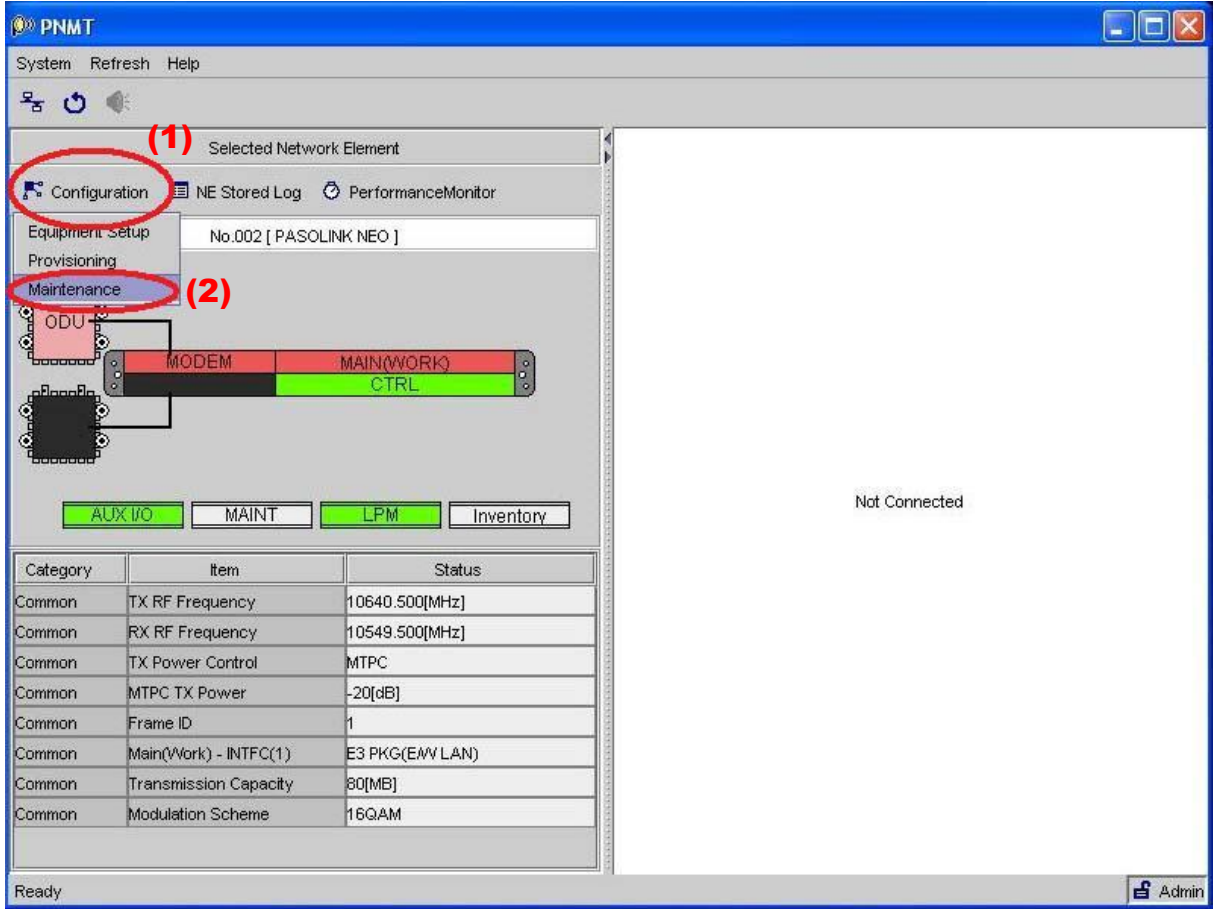


Adım 2: Açılış penceresine aşağıdaki bilgileri girerek **“Login”** butonuna tıklayınız.

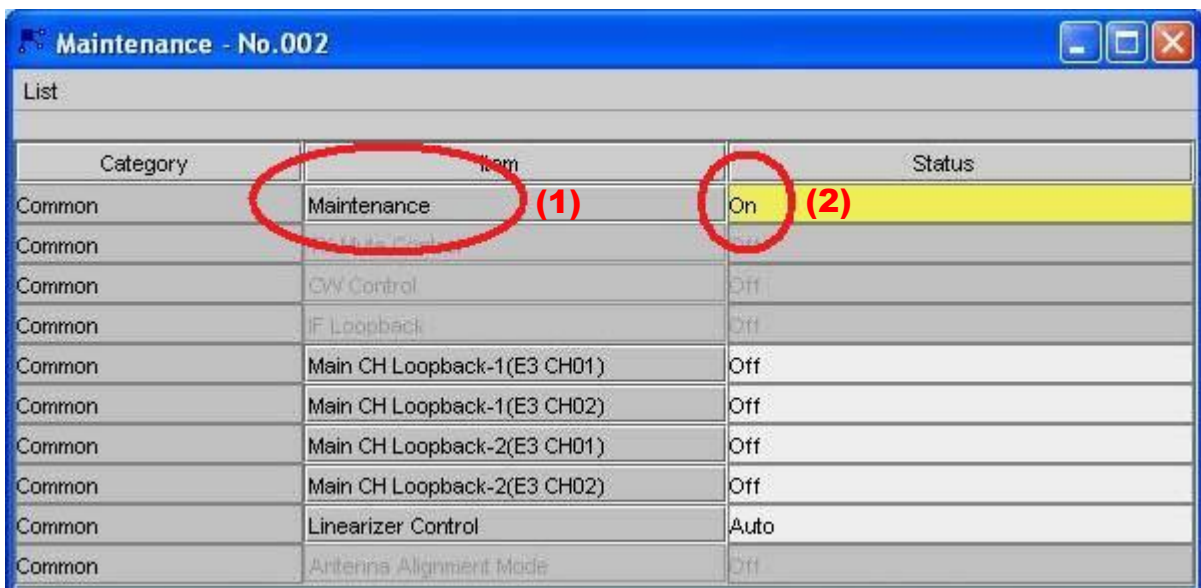
User : **Admin**
Password : **“Boş”**



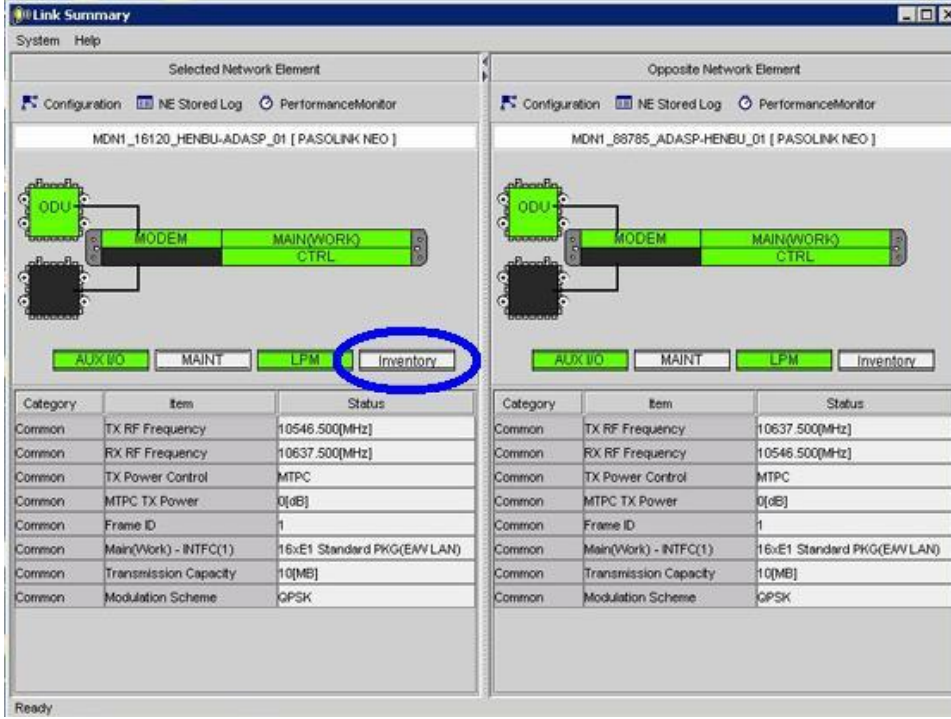
Adım 3 : Configuration menüsünden “Maintenance” butonuna tıklayınız.



Adım 4 : “Maintenance” butonuna tıklayarak Maintenance modunu aktif hale getiriniz.



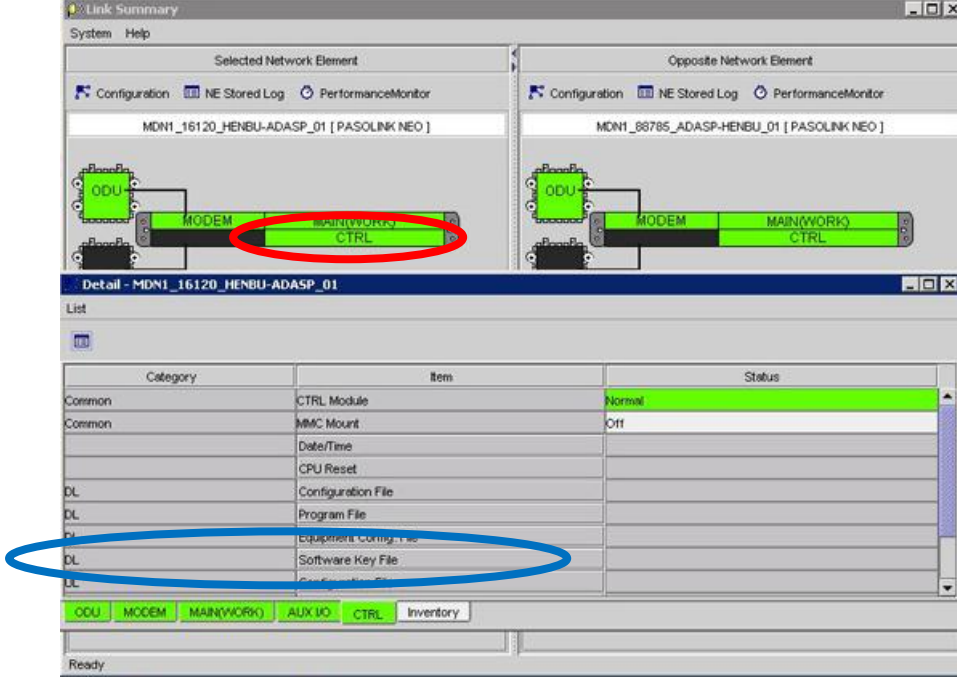
Adım 5 : PNMT ana penceresinden **“Inventory”** ikonunun üzerine tıklayarak, Inventory penceresinin açılmasını sağlayınız.



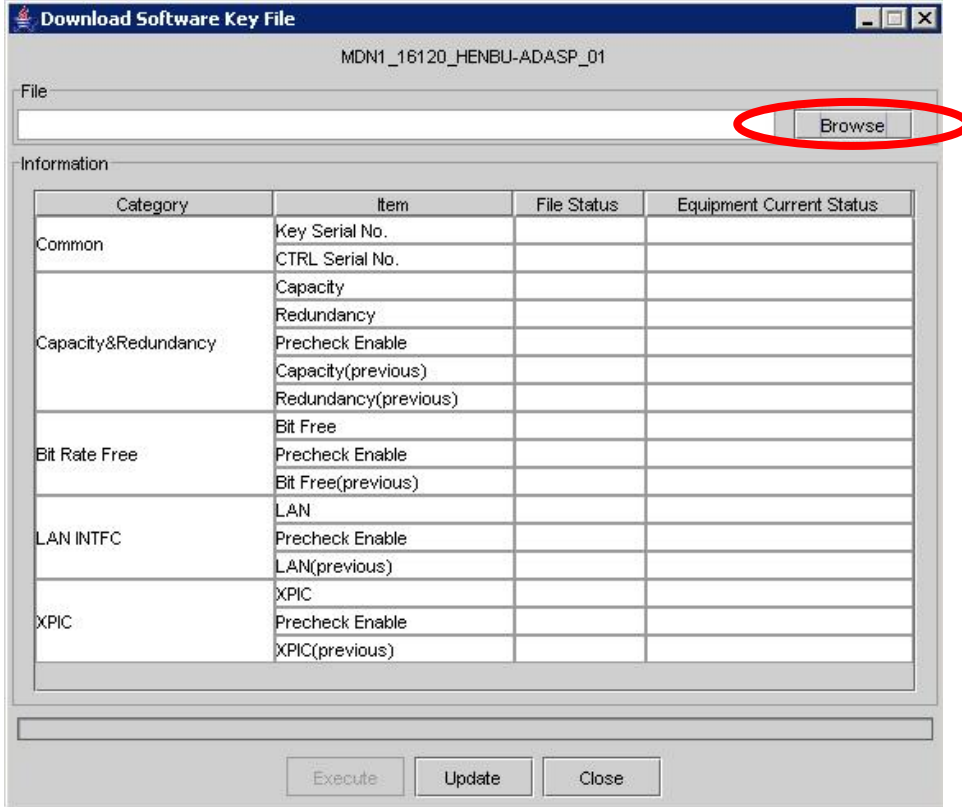
Adım 6 : Şekilde görüldüğü şekilde **CTRL kart seri numarasını** saptayınız.



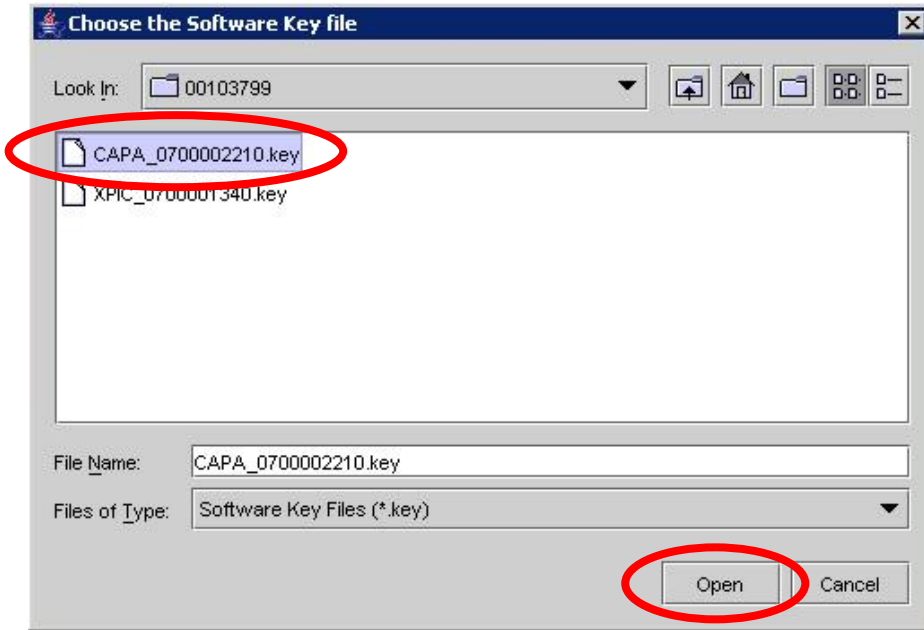
Adım 7 : PNMT ana penceresinden “CTRL” kartının üzerine tıklayarak CTRL menüsünün açılmasını sağlayınız. CTRL menüsünde DL >>> “Software Key File” butonunun üzerine tıklayınız.



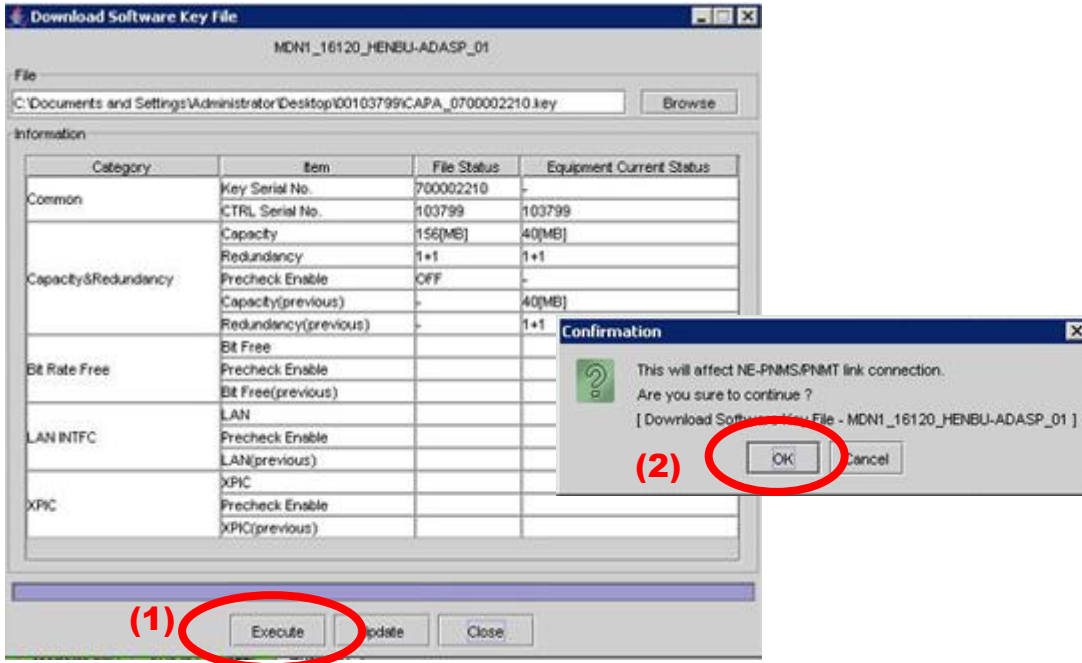
Adım 8 : “Browse” butonuna tıklayınız.



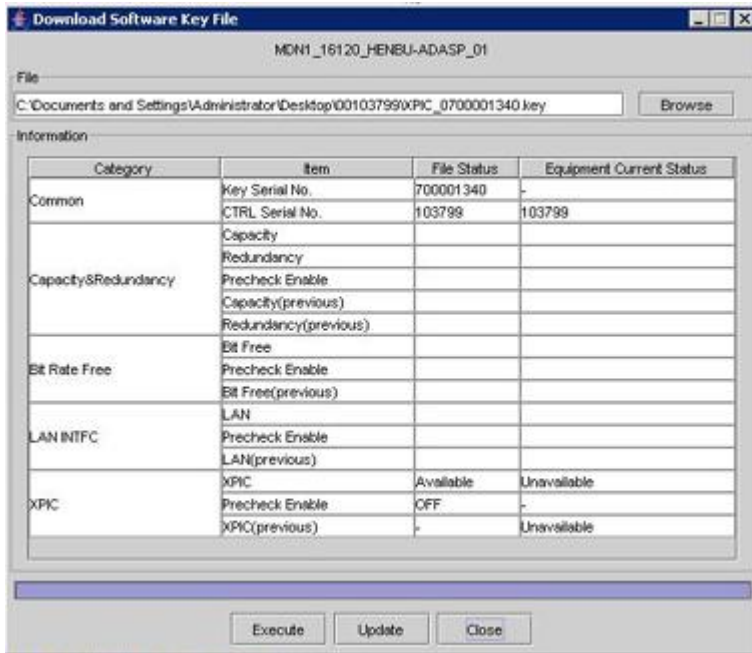
Adım 9 : Yüklemek istediğiniz lisansın bulunduğu dosyayı bulunuz. Lisansınızı seçiniz ve ardından **“Open”** butonuna tıklayınız.



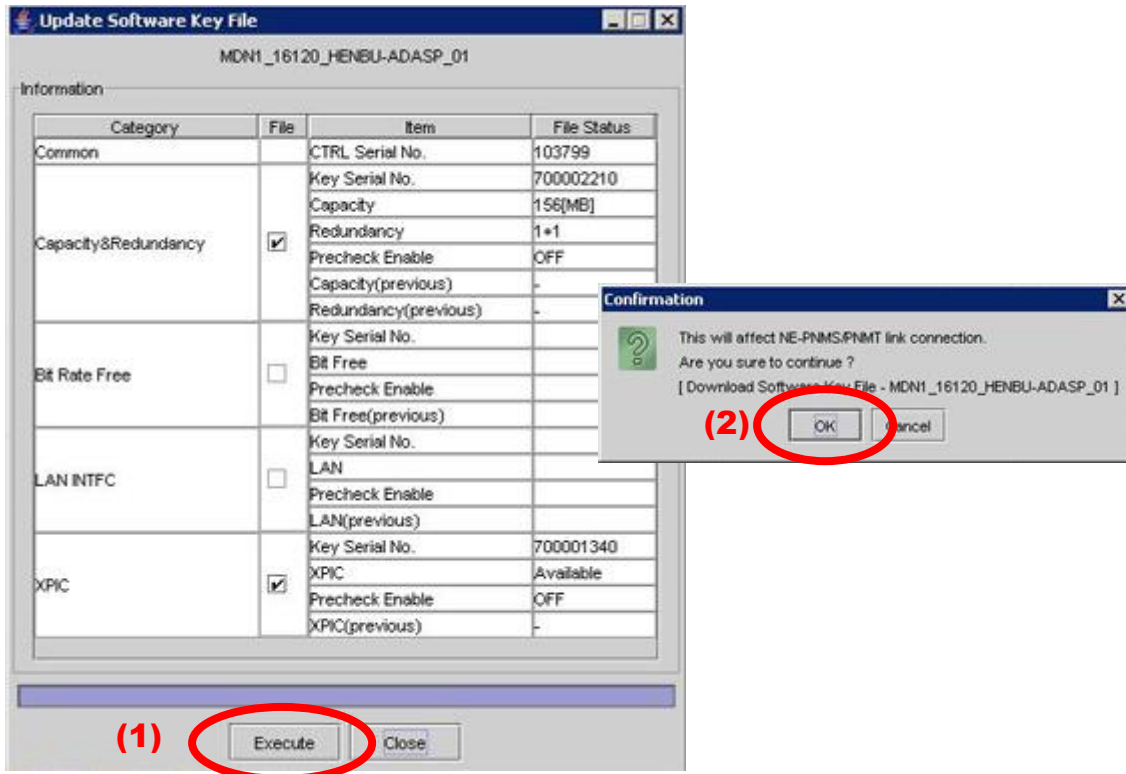
Adım 10 : **“Execute”** butonuna tıklayınız ve açılan yeni pencerede **“OK”** butonunu onaylayınız.



Adım 11 : İlgili CTRL kartına ait ne kadar lisans varsa **Adım 8, 9 ve 10'u** tekrarlayarak yükleme işlemini tamamlayınız. Ardından **“Update”** butonuna tıklayınız.

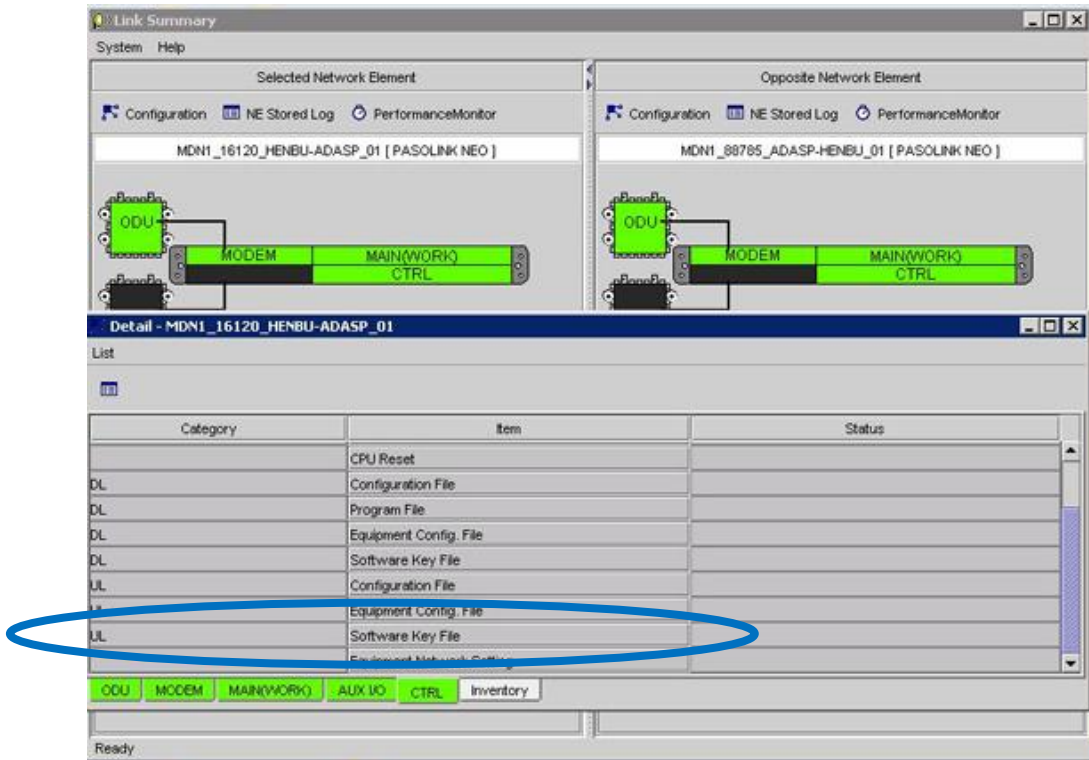


Adım 12 : **“Execute”** butonuna tıklayınız ve açılan yeni pencerede **“OK”** butonunu onaylayınız.



Tebrikler, lisans yükleme işleminiz tamamlanmıştır. !!!

- Yüklemiş olduğunuz lisansın doğruluğunu kontrol etmek için CTRL menüsünden **UL >>> “Software Key file”** butonuna tıklayınız.



- **“Execute”** butonuna tıklayınız ve lisansınızı kontrol ediniz.

